

INSTRUKCJA MONTAŻU

WIROVENT EVO 
nowy system

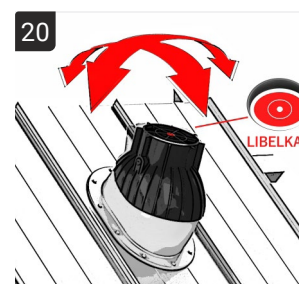
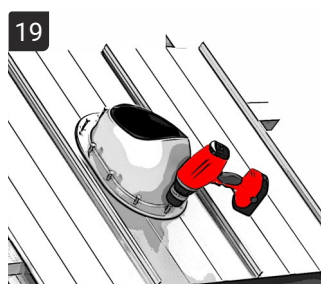
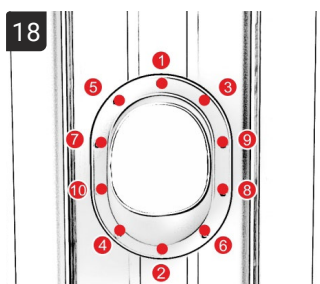
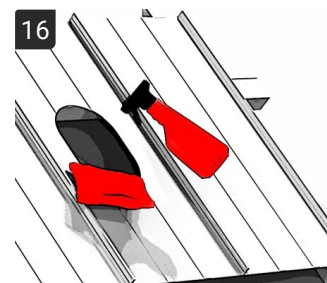
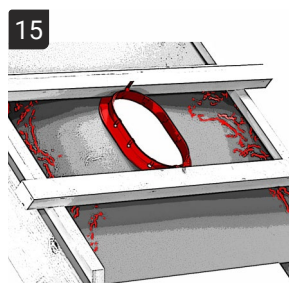
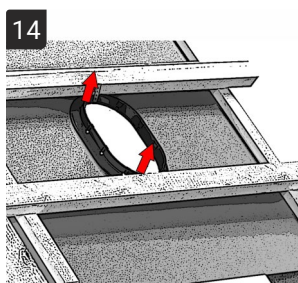
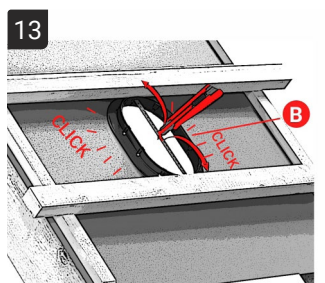
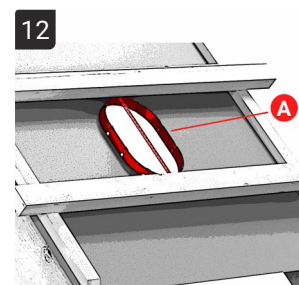
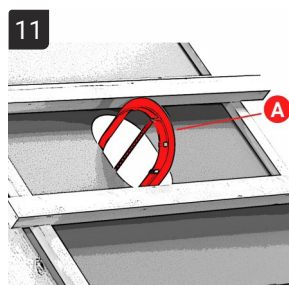
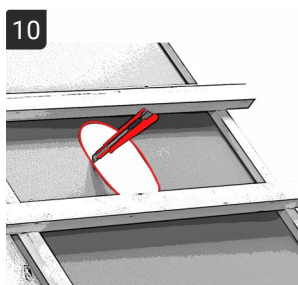
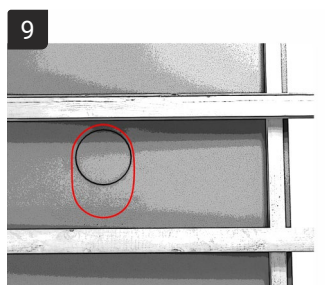
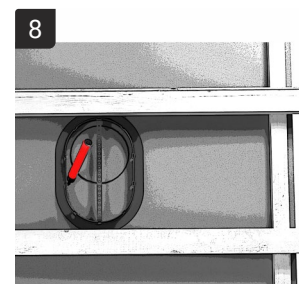
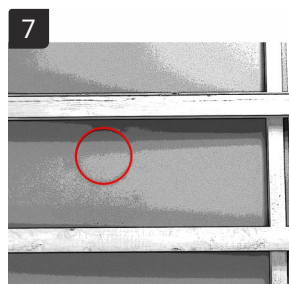
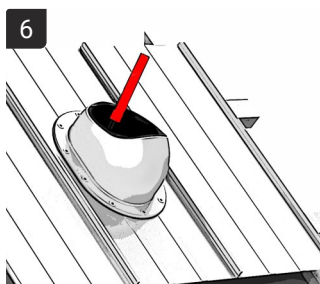
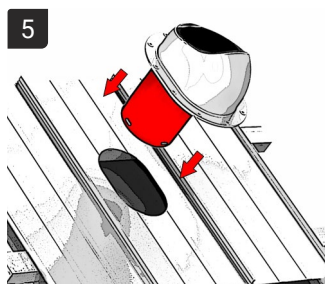
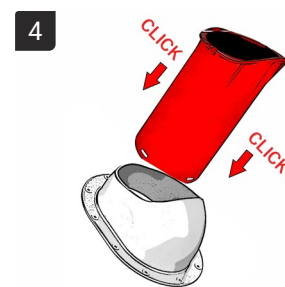
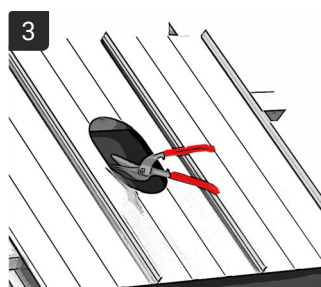
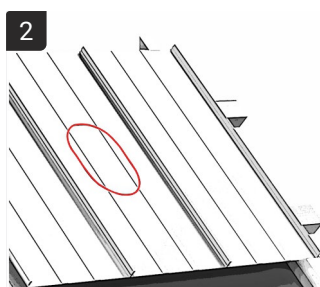
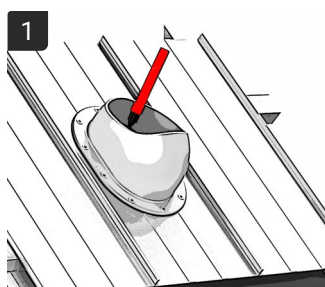


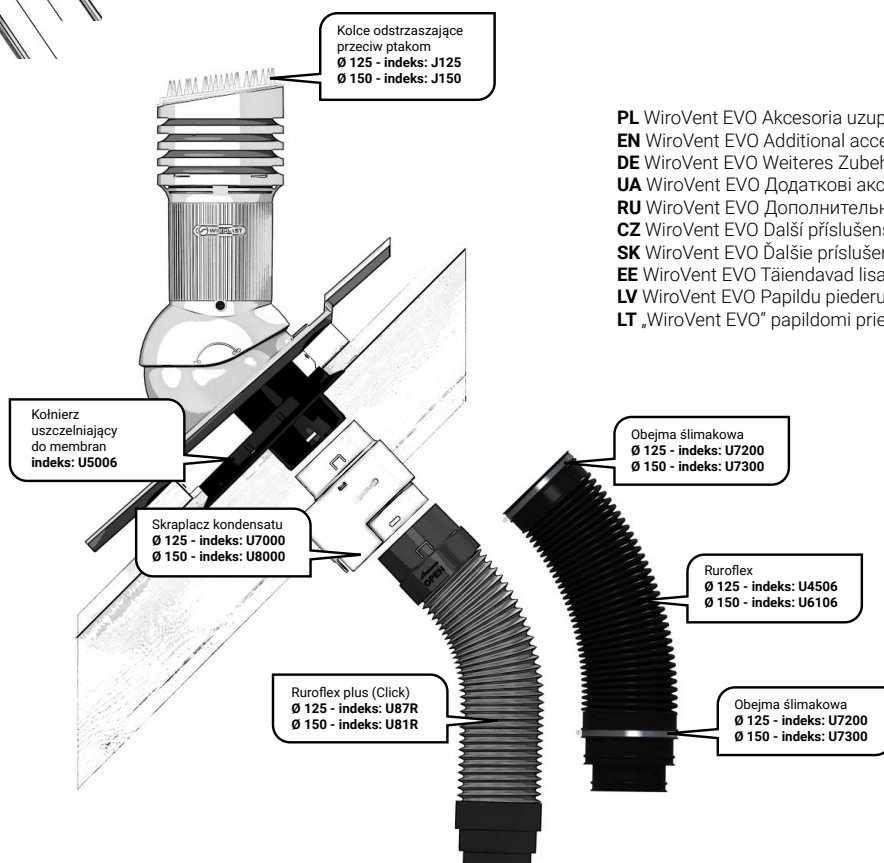
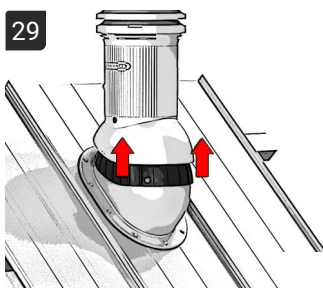
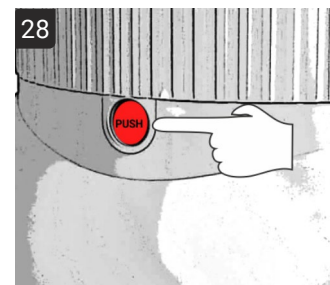
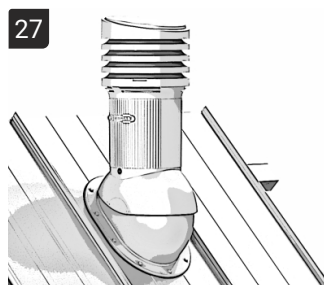
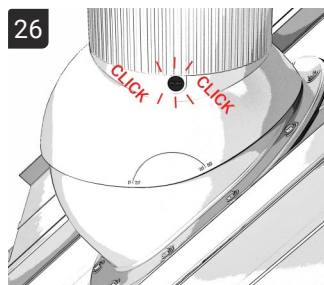
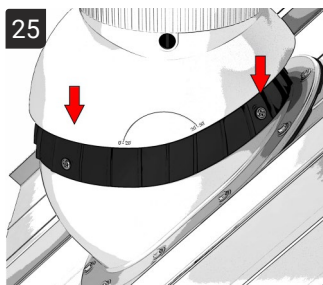
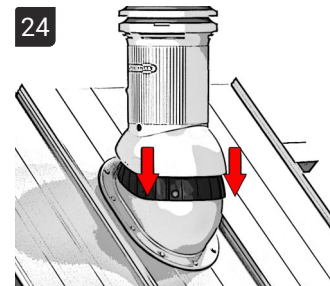
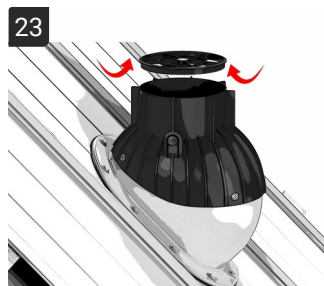
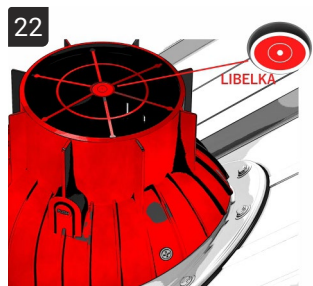
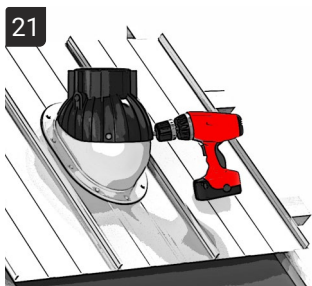
KOMINKÓW WENTYLACYJNYCH: E09, E10, E13, E14

WENTYLATORÓW DACHOWYCH: E12S+, E12E, E15S+, E15E, E15S3B

CZERPNI DACHOWYCH: C12

DO BLACH PŁASKKICH





PL WiroVent EVO Akcesoria uzupełniające i asortyment
EN WiroVent EVO Additional accessories and assortment
DE WiroVent EVO Weiteres Zubehör und Assortiment
UA WiroVent EVO Додаткові аксесуари та асортимент
RU WiroVent EVO Дополнительные аксессуары и комплект
CZ WiroVent EVO Další příslušenství a sortiment
SK WiroVent EVO Ďalšie príslušenstvo a sortiment
EE WiroVent EVO Täiendavad lisatarvikud ja sortimendid
LV WiroVent EVO Papildu piederumi un aprīkojums
LT „WiroVent EVO“ papildomi priedai ir asortimentas

Pobierz instrukcję



PL Instrukcja montażu. Producent i Sprzedawca nie ponosi żadnej odpowiedzialności za nieprzestrzeganie stosownych przepisów prawa, przepisów budowlanych i wymogów bezpieczeństwa przez użytkownika produktu, architekta, montażystę lub właściciela budynku.

EN Installation instructions. The manufacturer and the Vendor do not accept any responsibility for the failure of the product user, architect, installer or building owner to comply with the relevant legislation, building regulations and safety requirements.

DE Installationsanweisungen. Der Hersteller und der Verkäufer übernehmen keine Verantwortung dafür, dass der Benutzer des Produkts, der Architekt, der Installateur oder der Bauherr die einschlägigen Gesetze, Bauvorschriften und Sicherheitsanforderungen nicht einhält.

UA Інструкція з монтажу. Виробник і Продавець не несуть жодної відповідальності за недотримання користувачем продукту, архітектором, монтажником або власником будівлі відповідного законодавства, будівельних норм і вимог безпеки.

RU Инструкции по установке. Производитель и Продавец не несут никакой ответственности за несоблюдение пользователем изделия, архитектором, монтажником или владельцем здания соответствующего законодательства, строительных норм и требований безопасности.

CZ Pokyny k instalaci. Výrobce ani prodejce nenesou žádnou odpovědnost za to, že uživatel výrobku, architekt, instalátor nebo majitel budovy nedodrží příslušné právní předpisy, stavební předpisy a bezpečnostní požadavky.

SK Pokyny na inštaláciu. Výrobca a predajca nenesú žiadnu zodpovednosť za nedodržanie príslušných právnych predpisov, stavebných predpisov a bezpečnostných požiadaviek zo strany používateľa výrobku, architekta, inštalátora alebo vlastníka budovy.

EE Paigaldusjuhised. Tootja ja müüja ei võta vastutust selle eest, et toote kasutaja, arhitekt, paigaldaja või ehitise omanik ei täida asjakohaseid õigusakte, ehitusnõudeid ja ohutusnõudeid.

LV Uzstādīšanas instrukcijas. Ražotājs un Pārdevējs neuzņemas nekādu atbildību par to, ka izstrādājuma lietotājs, arhitekts, uzstādītājs vai ēkas īpašnieks neievēro attiecīgos tiesību aktus, būvniecības noteikumus un drošības prasības.

LT Montavimo instrukcijos. Gamintojas ir pardavėjas neprisiima jokios atsakomybės už tai, kad gaminio naudotojas, architektas, montuotojas ar pastato savininkas nesilaiko atitinkamų teisės aktų, statybos taisyklių ir saugos reikalavimų.